

РЕСПУБЛИКА МОРДОВИЯ
АДМИНИСТРАЦИЯ АРДАТОВСКОГО
МУНИЦИПАЛЬНОГО РАЙОНА
ПОСТАНОВЛЕНИЕ

«22» мая 20 24 г.

г. Ардатов

№ 446

Об установлении публичного сервитута
для использования земель и земельных
участков в целях эксплуатации
линейного объекта системы газоснабжения
местного значения «газопровод низкого
давления с. Андреевка Ардатовского района»

В соответствии главой V.7 Земельного кодекса Российской Федерации от 25 октября 2001 года №136-ФЗ, Федеральными законами от 03 августа 2018 года №342-ФЗ «О внесении изменений в Градостроительный кодекс Российской Федерации и отдельные законодательные акты Российской Федерации», от 06 октября 2003 года №131-ФЗ «Об общих принципах организации местного самоуправления в Российской Федерации», от 25 октября 2001 года №137-ФЗ «О введении в действие Земельного кодекса Российской Федерации», от 31 марта 1999 года № 69-ФЗ «О газоснабжении в Российской Федерации», руководствуясь Уставом Ардатовского муниципального района Республики Мордовия, на основании ходатайства общества с ограниченной ответственностью «ИНВЕСТ-ТРЕЙДХАУС» Администрация Ардатовского муниципального района,

ПОСТАНОВЛЯЕТ:

1. Установить публичный сервитут на срок 49 лет для использования земель и земельных участков в целях эксплуатации линейного объекта системы газоснабжения местного значения «газопровод низкого давления с. Андреевка Ардатовского района» (далее соответственно - публичный сервитут, инженерное сооружение), по перечню и в границах согласно приложениям №1 и №2; следующие сроки и

2. ООО «ИНВЕСТ-ТРЕЙДХАУС» руководствоваться постановлением Правительства РФ от 20 ноября 2000 года №878 «Об утверждении Правил охраны газораспределительных сетей».

3. Публичный сервитут считается установленным со дня внесения сведений о нем в Единый государственный реестр недвижимости.

4. Установить ограничения в использовании земельных участков, в отношении которых установлен публичный сервитут, в соответствии с Постановлением Правительства Российской Федерации «Об утверждении правил охраны газораспределительных сетей» от 20 ноября 2000 г. №878.

5. ООО «ИНВЕСТ-ТРЕЙДХАУС» привести земельные участки, указанные в приложении, в состояние, пригодное для их использования в соответствии с видом разрешенного использования, снести инженерное сооружение, размещенное на основании публичного сервитута, в срок, предусмотренный пунктом 8 статьи 39.50 Земельного кодекса Российской Федерации.

6. Начальнику отдела по управлению имущественных и земельных отношений администрации Ардатовского муниципального района Республики Мордовия Бутузову Д.Г. в течение 5 рабочих дней со дня принятия решения об установлении публичного сервитута осуществить мероприятия, в соответствии с пунктом 7 статьи 39.43 Земельного кодекса Российской Федерации.

Глава Ардатовского
муниципального района



А.Н. Антипов

Приложение №1
к постановлению администрации Ардатов-
ского муниципального района Республики
Мордовия
от «22» мая 2024 г. № 446

Перечень
земель и земельных участков, в отношении которых устанавливается
публичный сервитут и его границы

Кадастровый номер земельного участка	Адрес или иное описание местоположения земельного участка
13:01:0208001	Республика Мордовия, Ардатовский район
13:01:0208003	Республика Мордовия, Ардатовский район, с. Андреевка
13:01:0208003:101	Республика Мордовия, Ардатовский район, с. Андреевка
13:01:0208003:221	Республика Мордовия, Ардатовский район, с. Андреевка
13:01:0208003:3	Республика Мордовия, Ардатовский муниципальный район, Кученяевское сельское поселение, с. Андреевка, ул. Новая, 8
13:01:0208003:54	Республика Мордовия, Ардатовский муниципальный район, Кученяевское сельское поселение, с. Андреевка, ул. Центральная, 42
13:01:0208003:64	Республика Мордовия, Ардатовский муниципальный район, Кученяевское сельское поселение, с. Андреевка, ул. Центральная, 52
13:01:0208003:83	Республика Мордовия, Ардатовский муниципальный район, Кученяевское сельское поселение, с. Андреевка, ул. Центральная, 71

Приложение №2
к постановлению администрации Ардатов-
ского муниципального района Республики
Мордовия
от «22» мая 2024 г. № 476



ОПИСАНИЕ МЕСТОПОЛОЖЕНИЯ ГРАНИЦ

публичный сервитут в отношении земель и земельных участков в целях эксплуатации линей-
ного объекта системы газоснабжения местного значения «газопровод низкого давления с. Ан-
дреевка Ардатовского района»

(наименование объекта, местоположение границ которого описано)

Сведения об объекте

№ п/п	Характеристики объекта	Описание характеристик
1	2	3
1	Местоположение объекта	Республика Мордовия, м.р-н Ардатовский, с.п. Кученяевское, с. Андреевка
2	Площадь объекта ± величина по- грешности определения площади ($P \pm \Delta P$)	9511±34 кв.м
3	Иные характеристики объекта	публичный сервитут в отношении земель и земельных участ- ков в целях эксплуатации линейного объекта системы газо- снабжения местного значения «газопровод низкого давления с. Андреевка Ардатовского района» сроком на 49 лет в пользу ООО "ИНВЕСТ-ТРЕЙДХАУС" (ИНН: 7716799274, ОГРН: 1157746640270)

ОПИСАНИЕ МЕСТОПОЛОЖЕНИЯ ГРАНИЦ

Публичный сервитут для использования земель и земельных участков в целях эксплуатации линейного объекта системы газоснабжения местного значения «газопровод низкого давления

с. Андреевка Ардатовского района»

(наименование объекта, местоположение границ которого описано)

Сведения о местоположении границ объекта

1. Система координат МСК-13, зона 1

2. Сведения о характерных точках границ объекта

Обозначение характерных точек границ	Координаты, м		Метод опре- деления ко- ординат ха- рактерной точки	Средняя квад- ратическая по- грешность по- ложения харак- терной точки (M _t), м	Описание обо- значения точки на местности (при наличии)
	X	Y			
1	2	3	4	5	6
1	450870,25	1368409,64	Метод спут- никовых гео- дезических измерений (определений)	0,10	—
2	450878,06	1368414,71	Метод спут- никовых гео- дезических измерений (определений)	0,10	—
3	450876,97	1368416,39	Метод спут- никовых гео- дезических измерений (определений)	0,10	—
4	450875,88	1368418,07	Метод спут- никовых гео- дезических измерений (определений)	0,10	—
5	450869,15	1368413,70	Метод спут- никовых гео- дезических измерений (определений)	0,10	—
6	450864,56	1368413,91	Метод спут- никовых гео- дезических измерений (определений)	0,10	—
7	450826,45	1368431,54	Метод спут- никовых гео- дезических измерений (определений)	0,10	—
8	450743,35	1368560,06	Метод спут- никовых гео- дезических измерений (определений)	0,10	—

ОПИСАНИЕ МЕСТОПОЛОЖЕНИЯ ГРАНИЦ

Публичный сервитут для использования земель и земельных участков в целях эксплуатации линейного объекта системы газоснабжения местного значения «газопровод низкого давления

с. Андреевка Ардатовского района»

(наименование объекта, местоположение границ которого описано)

Сведения о местоположении границ объекта

1	2	3	4	5	6
9	450761,59	1368571,01	Метод спутниковых геодезических измерений (определений)	0,10	—
10	450781,57	1368583,24	Метод спутниковых геодезических измерений (определений)	0,10	—
11	450792,54	1368568,52	Метод спутниковых геодезических измерений (определений)	0,10	—
12	450839,09	1368565,25	Метод спутниковых геодезических измерений (определений)	0,10	—
13	450838,99	1368564,26	Метод спутниковых геодезических измерений (определений)	0,10	—
14	450852,73	1368562,84	Метод спутниковых геодезических измерений (определений)	0,10	—
15	450852,84	1368563,83	Метод спутниковых геодезических измерений (определений)	0,10	—
16	450856,01	1368564,20	Метод спутниковых геодезических измерений (определений)	0,10	—
17	450859,72	1368566,15	Метод спутниковых геодезических измерений (определений)	0,10	—
18	450859,33	1368568,22	Метод спутниковых геодезических измерений (определений)	0,10	—

ОПИСАНИЕ МЕСТОПОЛОЖЕНИЯ ГРАНИЦ

Публичный сервитут для использования земель и земельных участков в целях эксплуатации
линейного объекта системы газоснабжения местного значения «газопровод низкого давления
с. Андреевка Ардатовского района»

(наименование объекта, местоположение границ которого описано)

Сведения о местоположении границ объекта

1	2	3	4	5	6
19	450858,83	1368568,22	Метод спутниковых геодезических измерений (определений)	0,10	—
20	451015,28	1368715,20	Метод спутниковых геодезических измерений (определений)	0,10	—
21	450993,07	1368742,23	Метод спутниковых геодезических измерений (определений)	0,10	—
22	450999,57	1368747,33	Метод спутниковых геодезических измерений (определений)	0,10	—
23	450998,34	1368748,90	Метод спутниковых геодезических измерений (определений)	0,10	—
24	450997,11	1368750,47	Метод спутниковых геодезических измерений (определений)	0,10	—
25	450987,39	1368742,85	Метод спутниковых геодезических измерений (определений)	0,10	—
26	451009,82	1368715,56	Метод спутниковых геодезических измерений (определений)	0,10	—
27	450852,62	1368567,88	Метод спутниковых геодезических измерений (определений)	0,10	—
28	450839,51	1368569,23	Метод спутниковых геодезических измерений (определений)	0,10	—

ОПИСАНИЕ МЕСТОПОЛОЖЕНИЯ ГРАНИЦ

Публичный сервитут для использования земель и земельных участков в целях эксплуатации линейного объекта системы газоснабжения местного значения «газопровод низкого давления

с. Андреевка Ардатовского района»

(наименование объекта, местоположение границ которого описано)

Сведения о местоположении границ объекта

1	2	3	4	5	6
29	450794,66	1368572,38	Метод спутниковых геодезических измерений (определений)	0,10	—
30	450783,68	1368587,10	Метод спутниковых геодезических измерений (определений)	0,10	—
31	450723,88	1368667,05	Метод спутниковых геодезических измерений (определений)	0,10	—
32	450561,30	1368884,40	Метод спутниковых геодезических измерений (определений)	0,10	—
33	450470,75	1369003,62	Метод спутниковых геодезических измерений (определений)	0,10	—
34	450464,06	1369012,49	Метод спутниковых геодезических измерений (определений)	0,10	—
35	450400,55	1369101,82	Метод спутниковых геодезических измерений (определений)	0,10	—
36	450353,58	1369204,60	Метод спутниковых геодезических измерений (определений)	0,10	—
37	450356,61	1369235,73	Метод спутниковых геодезических измерений (определений)	0,10	—
38	450264,96	1369404,35	Метод спутниковых геодезических измерений (определений)	0,10	—

ОПИСАНИЕ МЕСТОПОЛОЖЕНИЯ ГРАНИЦ

Публичный сервитут для использования земель и земельных участков в целях эксплуатации линейного объекта системы газоснабжения местного значения «газопровод низкого давления

с. Андреевка Ардатовского района»

(наименование объекта, местоположение границ которого описано)

Сведения о местоположении границ объекта

1	2	3	4	5	6
39	450216,93	1369490,91	Метод спутниковых геодезических измерений (определений)	0,10	—
40	450215,18	1369489,94	Метод спутниковых геодезических измерений (определений)	0,10	—
41	450213,43	1369488,97	Метод спутниковых геодезических измерений (определений)	0,10	—
42	450260,47	1369404,21	Метод спутниковых геодезических измерений (определений)	0,10	—
43	450207,70	1369376,46	Метод спутниковых геодезических измерений (определений)	0,10	—
44	450195,34	1369398,69	Метод спутниковых геодезических измерений (определений)	0,10	—
45	450193,59	1369397,72	Метод спутниковых геодезических измерений (определений)	0,10	—
46	450191,84	1369396,75	Метод спутниковых геодезических измерений (определений)	0,10	—
47	450205,08	1369372,93	Метод спутниковых геодезических измерений (определений)	0,10	—
48	450222,39	1369341,08	Метод спутниковых геодезических измерений (определений)	0,10	—

ОПИСАНИЕ МЕСТОПОЛОЖЕНИЯ ГРАНИЦ

Публичный сервитут для использования земель и земельных участков в целях эксплуатации линейного объекта системы газоснабжения местного значения «газопровод низкого давления

с. Андреевка Ардатовского района»

(наименование объекта, местоположение границ которого описано)

Сведения о местоположении границ объекта

1	2	3	4	5	6
49	450224,15	1369342,04	Метод спутниковых геодезических измерений (определений)	0,10	---
50	450225,91	1369343,00	Метод спутниковых геодезических измерений (определений)	0,10	---
51	450209,63	1369372,94	Метод спутниковых геодезических измерений (определений)	0,10	---
52	450262,40	1369400,71	Метод спутниковых геодезических измерений (определений)	0,10	---
53	450352,51	1369234,89	Метод спутниковых геодезических измерений (определений)	0,10	---
54	450349,50	1369203,92	Метод спутниковых геодезических измерений (определений)	0,10	---
55	450395,99	1369102,17	Метод спутниковых геодезических измерений (определений)	0,10	---
56	450364,35	1369094,30	Метод спутниковых геодезических измерений (определений)	0,10	---
57	450301,01	1369186,76	Метод спутниковых геодезических измерений (определений)	0,10	---
58	450299,36	1369185,63	Метод спутниковых геодезических измерений (определений)	0,10	---

ОПИСАНИЕ МЕСТОПОЛОЖЕНИЯ ГРАНИЦ

Публичный сервитут для использования земель и земельных участков в целях эксплуатации линейного объекта системы газоснабжения местного значения «газопровод низкого давления с. Андреевка Ардатовского района»

(наименование объекта, местоположение границ которого описано)

Сведения о местоположении границ объекта

1	2	3	4	5	6
59	450297,71	1369184,50	Метод спутниковых геодезических измерений (определений)	0,10	---
60	450362,61	1369089,74	Метод спутниковых геодезических измерений (определений)	0,10	---
61	450397,97	1369098,54	Метод спутниковых геодезических измерений (определений)	0,10	---
62	450460,84	1369010,13	Метод спутниковых геодезических измерений (определений)	0,10	---
63	450466,30	1369002,88	Метод спутниковых геодезических измерений (определений)	0,10	---
64	450438,24	1368983,37	Метод спутниковых геодезических измерений (определений)	0,10	---
65	450525,08	1368862,50	Метод спутниковых геодезических измерений (определений)	0,10	---
66	450526,70	1368863,67	Метод спутниковых геодезических измерений (определений)	0,10	---
67	450528,32	1368864,84	Метод спутниковых геодезических измерений (определений)	0,10	---
68	450443,86	1368982,41	Метод спутниковых геодезических измерений (определений)	0,10	---

ОПИСАНИЕ МЕСТОПОЛОЖЕНИЯ ГРАНИЦ

Публичный сервитут для использования земель и земельных участков в целях эксплуатации линейного объекта системы газоснабжения местного значения «газопровод низкого давления

с. Андреевка Ардатовского района»

(наименование объекта, местоположение границ которого описано)

Сведения о местоположении границ объекта

1	2	3	4	5	6
69	450468,72	1368999,68	Метод спутниковых геодезических измерений (определений)	0,10	—
70	450558,10	1368882,00	Метод спутниковых геодезических измерений (определений)	0,10	—
71	450720,68	1368664,65	Метод спутниковых геодезических измерений (определений)	0,10	—
72	450779,16	1368586,46	Метод спутниковых геодезических измерений (определений)	0,10	—
73	450759,51	1368574,43	Метод спутниковых геодезических измерений (определений)	0,10	—
74	450741,13	1368563,38	Метод спутниковых геодезических измерений (определений)	0,10	—
75	450676,37	1368656,05	Метод спутниковых геодезических измерений (определений)	0,10	—
76	450601,77	1368761,61	Метод спутниковых геодезических измерений (определений)	0,10	—
77	450600,14	1368760,46	Метод спутниковых геодезических измерений (определений)	0,10	—
78	450598,51	1368759,31	Метод спутниковых геодезических измерений (определений)	0,10	—

ОПИСАНИЕ МЕСТОПОЛОЖЕНИЯ ГРАНИЦ

Публичный сервитут для использования земель и земельных участков в целях эксплуатации линейного объекта системы газоснабжения местного значения «газопровод низкого давления

с. Андреевка Ардатовского района»

(наименование объекта, местоположение границ которого описано)

Сведения о местоположении границ объекта

1	2	3	4	5	6
79	450673,09	1368653,75	Метод спутниковых геодезических измерений (определений)	0,10	—
80	450738,89	1368559,58	Метод спутниковых геодезических измерений (определений)	0,10	—
81	450823,71	1368428,40	Метод спутниковых геодезических измерений (определений)	0,10	—
82	450863,60	1368409,95	Метод спутниковых геодезических измерений (определений)	0,10	—
1	450870,25	1368409,64	Метод спутниковых геодезических измерений (определений)	0,10	—

3. Сведения о характерных точках части (частей) границы объекта

Обозначение характерных точек части границы	Координаты, м		Метод определения координат характерной точки	Средняя квадратическая погрешность положения характерной точки (M _t), м	Описание обозначения точки на местности (при наличии)
	X	Y			
1	2	3	4	5	6
Часть № —					
—	—	—	—	—	—

ОПИСАНИЕ МЕСТОПОЛОЖЕНИЯ ГРАНИЦ

**Публичный сервитут для использования земель и земельных участков в целях эксплуатации
линейного объекта системы газоснабжения местного значения «газопровод низкого давления**

с. Андреевка Ардатовского района»
(наименование объекта, местоположение границ которого описано)

Сведения о местоположении измененных (уточненных) границ объекта

1. Система координат —

2. Сведения о характерных точках границ объекта

Обозначение характерных точек границ	Существующие координаты, м		Измененные (уточненные) координаты, м		Метод определения координат характерной точки	Средняя квадратическая погрешность положения характерной точки (M_t), м	Описание обозначения точки на местности (при наличии)
	X	Y	X	Y			
1	2	3	4	5	6	7	8
—	—	—	—	—	—	—	—

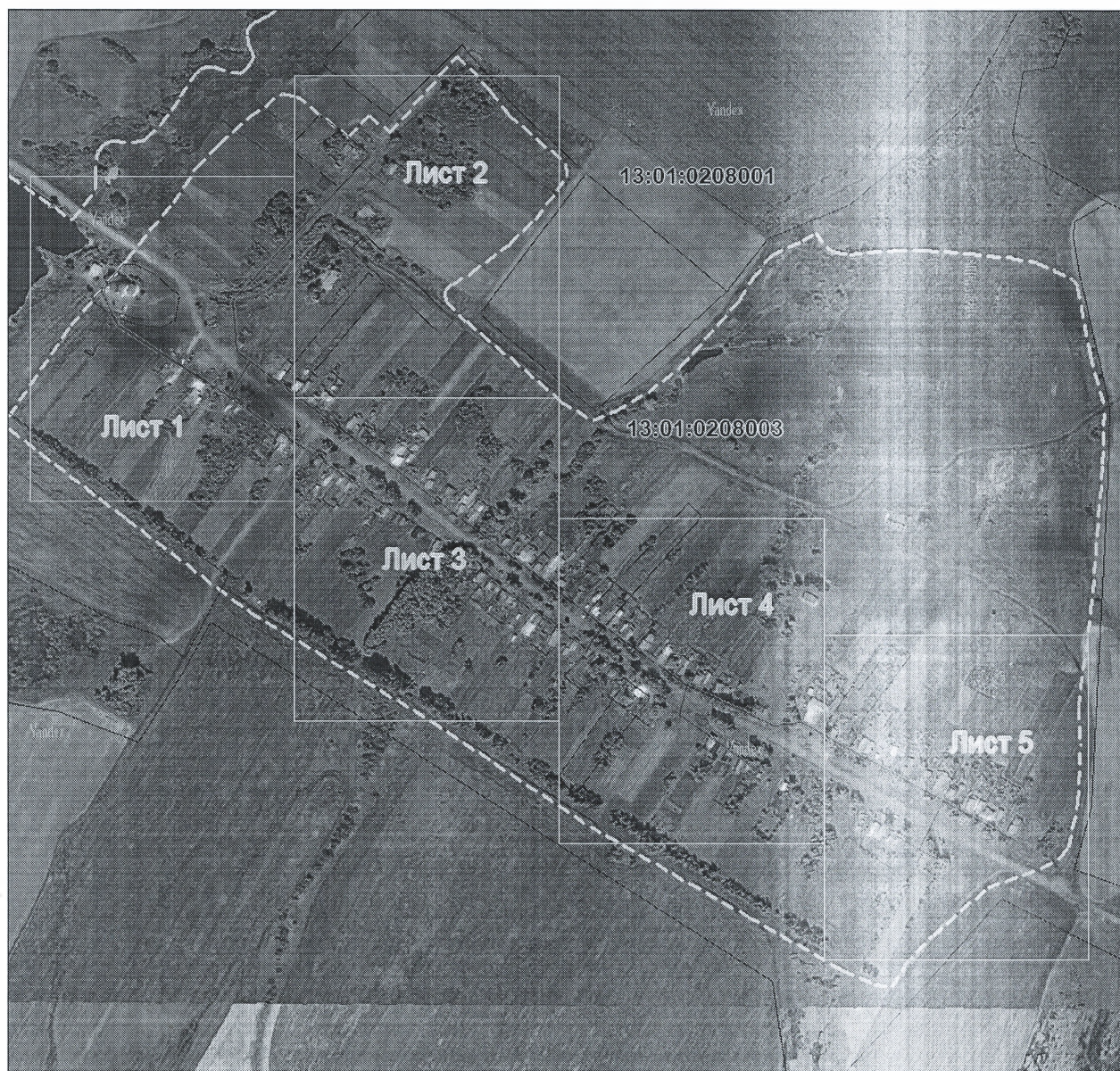
3. Сведения о характерных точках части (частей) границы объекта

Часть № —

Обозначение характерных точек границ	Существующие координаты, м		Измененные (уточненные) координаты, м		Метод определения координат характерной точки	Средняя квадратическая погрешность положения характерной точки (M_t), м	Описание обозначения точки на местности (при наличии)
	X	Y	X	Y			
1	2	3	4	5	6	7	8
—	—	—	—	—	—	—	—

Схема расположения границ публичного сервитута

Основной лист



Масштаб 1: 7500

Используемые условные знаки и обозначения:



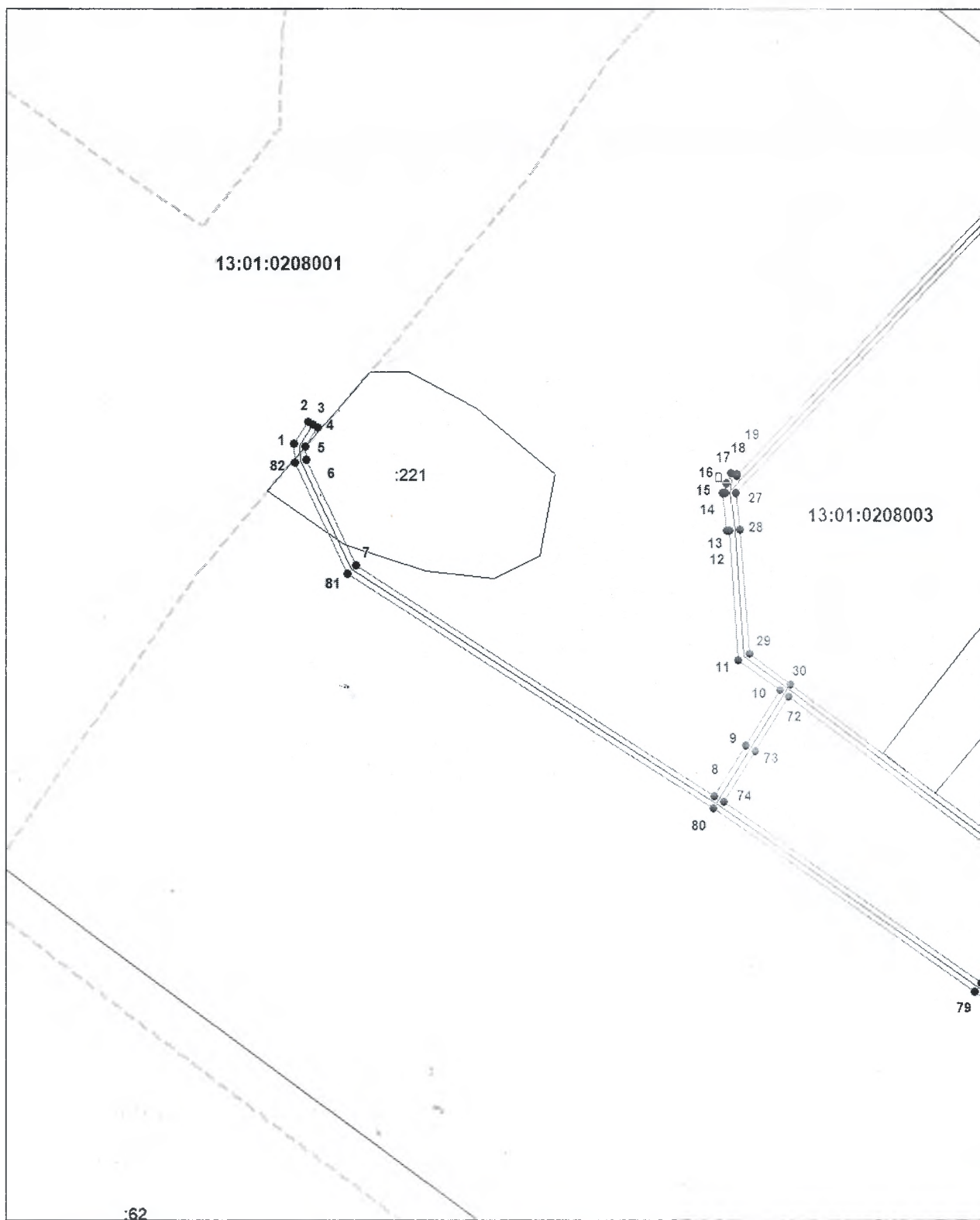
— область выносного листа,

23

— номер выносного листа.

Схема расположения границ публичного сервитута

Выносной лист №1



Масштаб 1:2000

Используемые условные знаки и обозначения приведены на отдельной странице в конце раздела.

Подпись

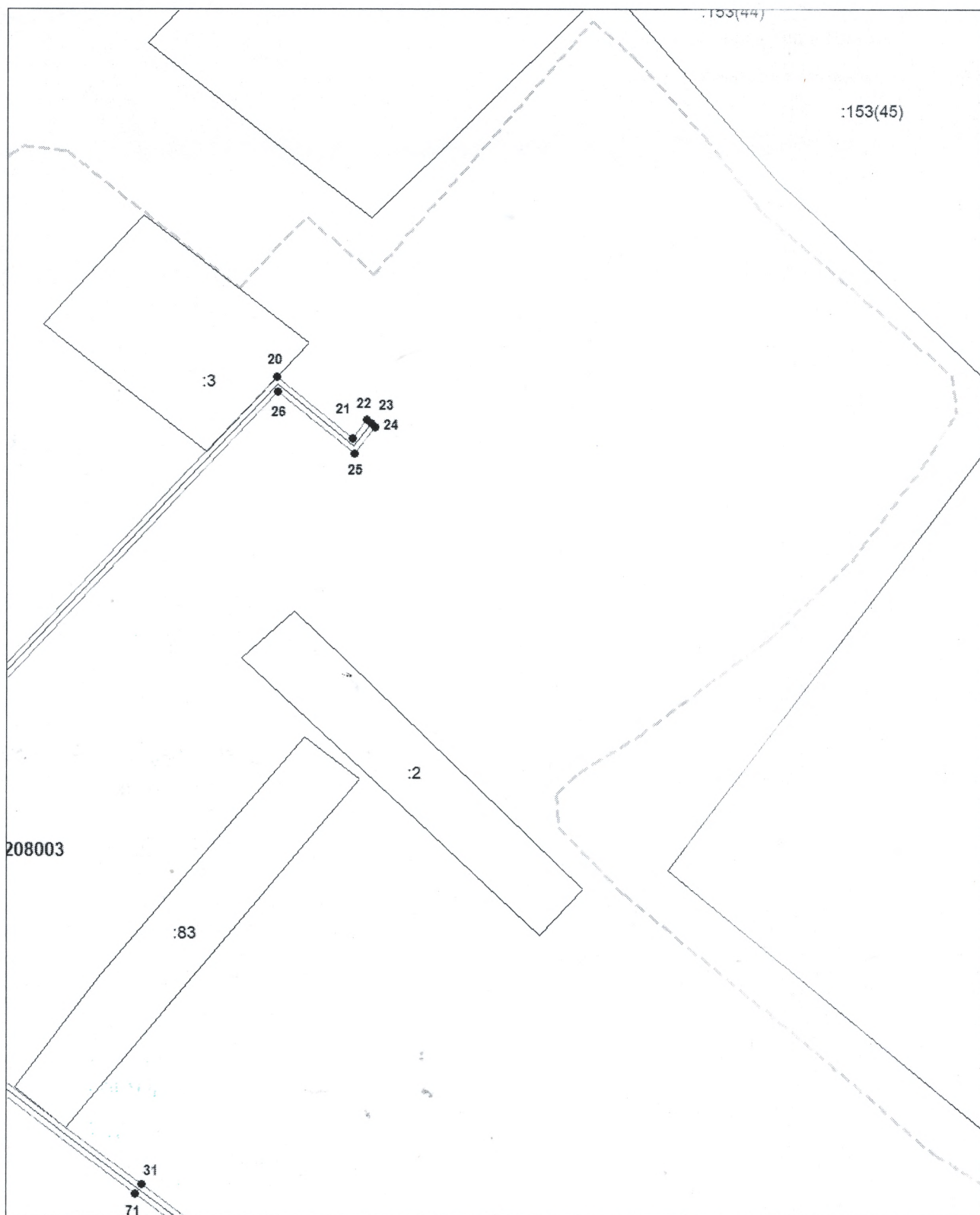
Подпись _____ Петрова М. Г. Дата 7 апреля 2024 г.

Место для ЭТТИСКИ ЛЮДЕЙ (при наличии) лица, составившего описание местоположения границ объекта



Схема расположения границ публичного сервитута

Выносной лист №2



Масштаб 1:2000

Используемые условные знаки и обозначения приведены на отдельной странице в конце раздела.

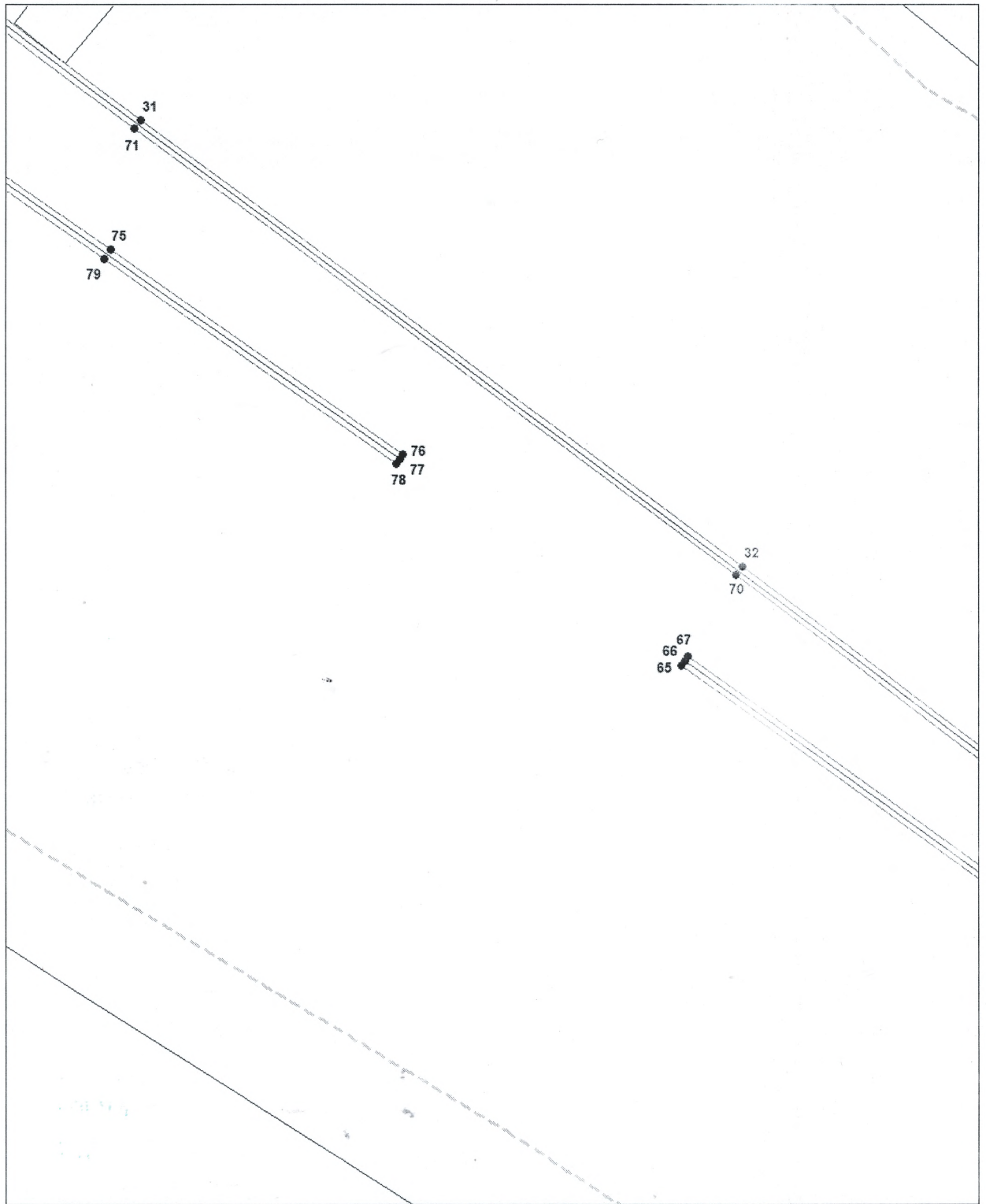
Подпись _____ Петрова М. Г. Дата 7 апреля 2024 г.

Место для оттиска имени (при наличии) лица, составившего описание местоположения границ объекта



Схема расположения границ публичного сервитута

Выносной лист №3



Масштаб 1:2000

Используемые условные знаки и обозначения приведены на отдельной странице в конце раздела.

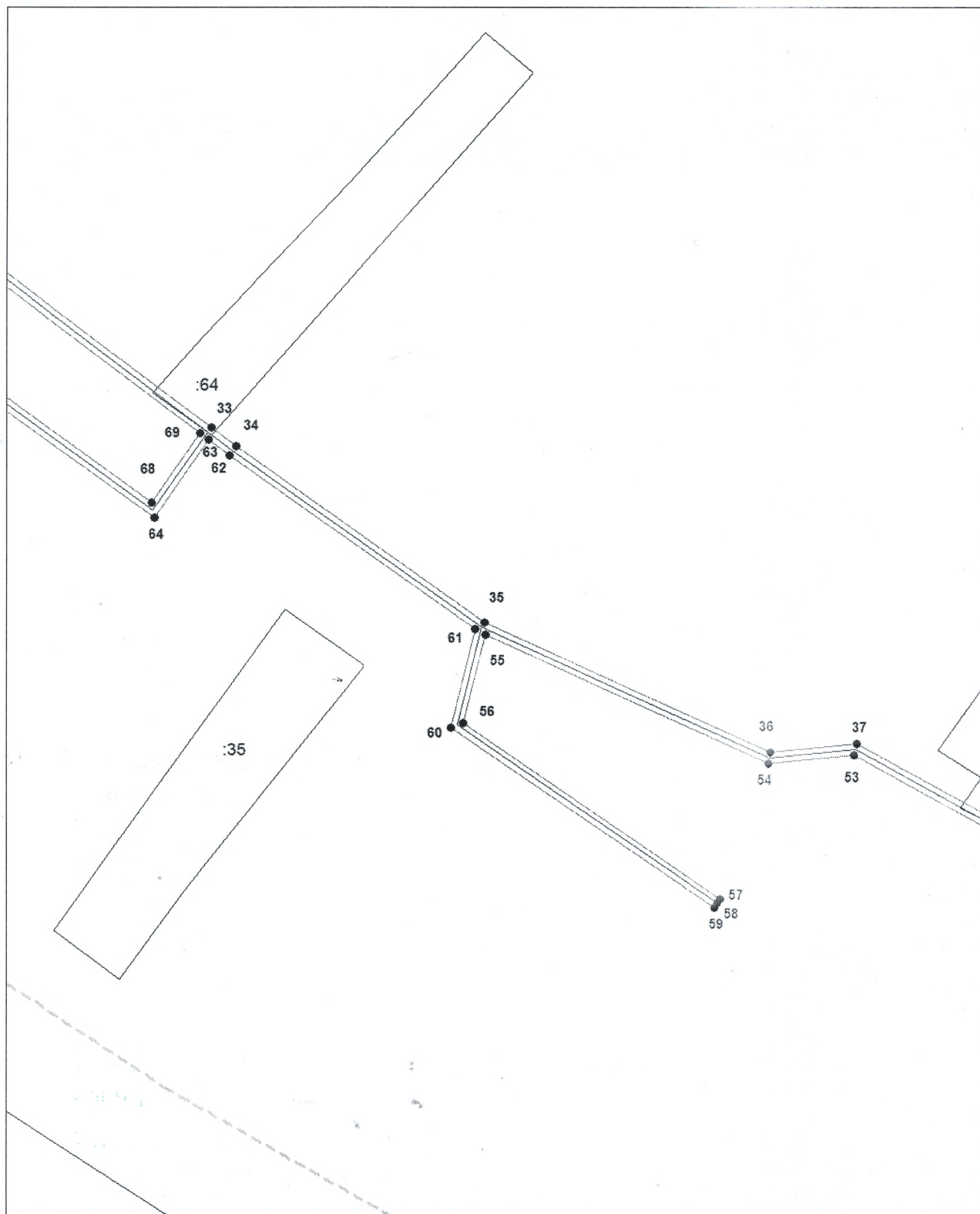
Подпись  Петрова М. Г. Дата 7 апреля 2024 г.

Место для подписания (при наличии) лица, составившего описание местоположения границ объекта



Схема расположения границ публичного сервитута

Выносной лист №4



Масштаб 1:2000

Используемые условные знаки и обозначения приведены на отдельной странице в конце раздела.

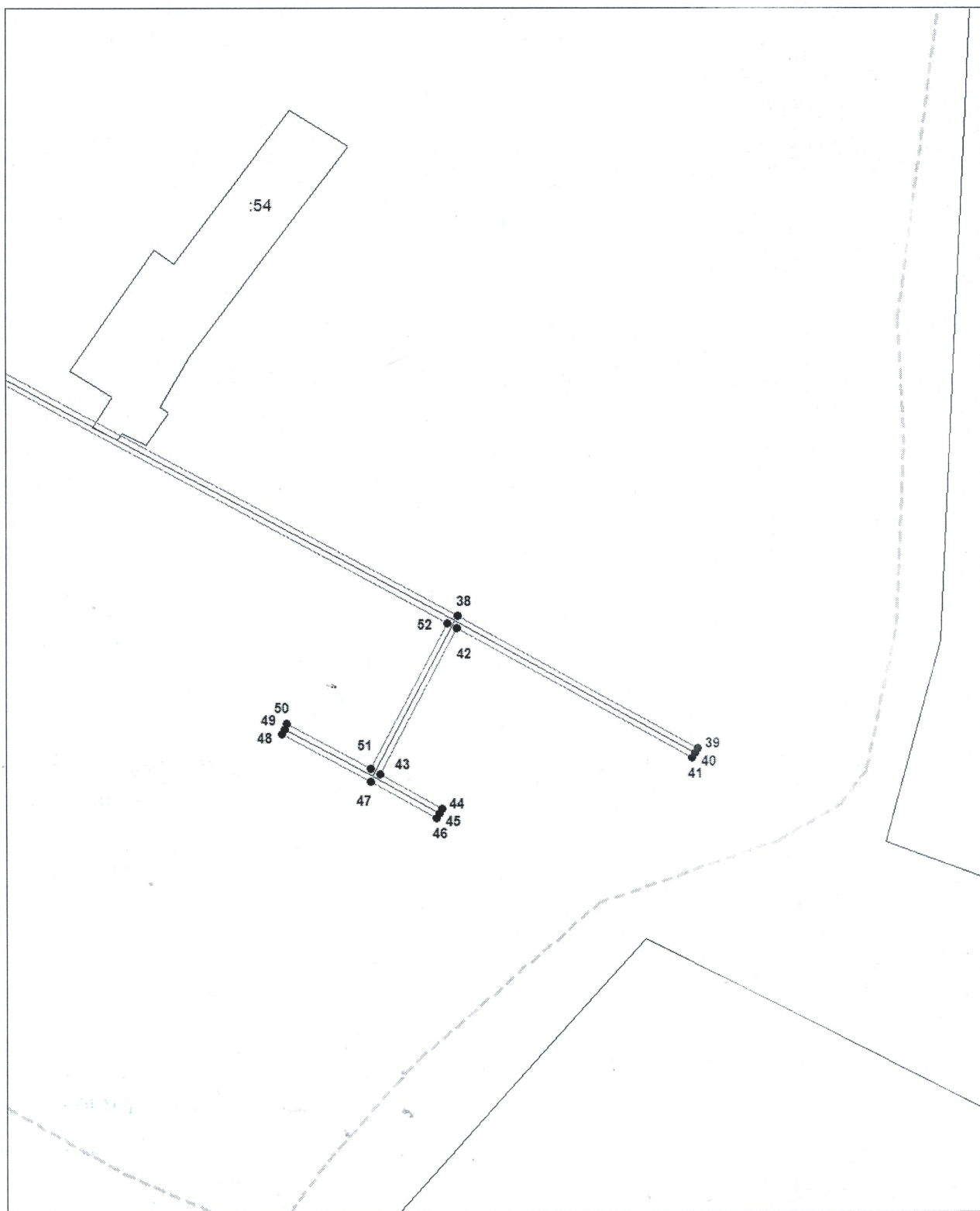
Подпись _____ Петрова М. Г. Дата 7 апреля 2024 г.

Место для оттиска (при наличии) лица, составившего описание местоположения границ объекта



Схема расположения границ публичного сервитута

Выносной лист №5



Масштаб 1:2000

Используемые условные знаки и обозначения приведены на отдельной странице в конце раздела.








Подпись Петрова М. Г. Дата 7 апреля 2024 г.

Место для подписки инженер (при наличии) лица, составившего описание местоположения границ объекта



Схема расположения границ публичного сервитута

Используемые условные знаки и обозначения:

-  — граница публичного сервитута,
-  — газопровод,
-  — границы земельных участков,
-  — границы кадастровых кварталов,
-  — установленные границы административно-территориальных образований,
-  — границы населенных пунктов,
-  — характерная точка публичного сервитута.