

# КАРТА-ПЛАН ТЕРРИТОРИИ

## Пояснительная записка

### 1. Сведения о территории выполнения комплексных кадастровых работ: 13:01:0132032, г. Ардатов

(наименование субъекта Российской Федерации, муниципального образования, населенного пункта, уникальные учетные номера кадастровых кварталов, иные сведения, позволяющие определить местоположение территории, на которой выполняются комплексные кадастровые работы, например, наименование садоводческого или огороднического некоммерческого товарищества, гаражного кооператива, элемента планировочной структуры)

### 2. Основания выполнения комплексных кадастровых работ:

Наименование, дата и номер документа, на основании которого выполняются комплексные кадастровые работы: Муниципальный контракт, "14" августа 2023 г. , 0809500000323002647

### 3. Дата подготовки карты-плана территории: "28" апреля 2025 г.

### 4. Сведения о заказчике(ах) комплексных кадастровых работ:

В отношении юридического лица, органа местного самоуправления муниципального района, муниципального округа или городского округа либо уполномоченного исполнительного органа государственной власти субъекта Российской Федерации:

полное или сокращенное (в случае, если имеется) наименование: Администрация Ардатовского  
Муниципального района Республики Мордовия  
основной государственный регистрационный номер: 1021300550127  
идентификационный номер налогоплательщика: 1301060196

В отношении физического лица или представителя физических или юридических лиц:

фамилия, имя, отчество (последнее - при наличии): -  
страховой номер индивидуального лицевого счета в системе обязательного пенсионного страхования  
Российской Федерации (СНИЛС): -

Наименование и реквизиты документа, подтверждающие полномочия представителя заказчика(ов)  
комплексных кадастровых работ: -

Адрес электронной почты (для направления уведомления о результатах внесения сведений в Единый  
государственный реестр недвижимости): -

### 5. Сведения об исполнителе комплексных кадастровых работ:

Полное или сокращенное (в случае, если имеется) наименование и адрес юридического лица, с которым  
заключен государственный или муниципальный контракт либо договор подряда на выполнение комплексных  
кадастровых работ: -

Фамилия, имя, отчество кадастрового инженера (последнее - при наличии): Фаткуллова Гульчачак Фаиковна и  
основной государственный регистрационный номер кадастрового инженера индивидуального  
предпринимателя (ОГРНИП): -

Страховой номер индивидуального лицевого счета в системе обязательного пенсионного страхования  
Российской Федерации (СНИЛС) кадастрового инженера: 118-204-990 45

Уникальный реестровый номер кадастрового инженера в реестре саморегулируемой организации кадастровых  
инженеров и дата внесения сведений о физическом лице в такой реестр: 1360, 2016-11-30

Полное или (в случае, если имеется) сокращенное наименование саморегулируемой организации кадастровых  
инженеров, членом которой является кадастровый инженер: Саморегулируемая организация "Ассоциация  
кадастровых инженеров Поволжья"

Контактный телефон: +79172315981

Почтовый адрес и адрес электронной почты, по которым осуществляется связь с кадастровым инженером:  
Республика Татарстан, г. Казань kad.gk@mail.ru

6. Перечень документов, использованных при подготовке карты-плана территории					
№ п/п	Реквизиты документа				
	Вид	Дата	Номер	Наименование	Иные сведения
1	2	3	4	5	6
1	ПРОЧИЕ	08.08.2023	170- 25810/2023- В	Выписка о пунктах ГТС	-
2	Кадастровый план территории	06.11.2024	КУВИ- 001/2024- 271441402	Кадастровый план территории кадастрового квартала 13:01:0132032	-
7. Пояснения к карте-плану территории					
<p>1. Карта-план подготовлена с целью исправления ошибки, допущенной при подготовке карты-плана территории кадастрового квартала 13:01:0132032 в соответствии с муниципальным контрактом №0809500000323002647 от 14.08.2023 г. Карта-план подготовлена в рамках исполнения гарантийных обязательств, предусмотренных указанным муниципальным контрактом, и на основании требования Администрации Ардатовского муниципального района Республики Мордовия от 15.04.2025г. №229/25. Карта-план подготовлена с целью:</p> <p>1. Исправления местоположения границ 4 земельных участков с кадастровыми номерами 13:01:0132032:29, 13:01:0132032:47, 13:01:0132032:45, 13:01:0132032:52, 13:01:0132032:18. Ранее в карту-план территории сведения о местоположении границ указанных земельных участков были включены неверно.</p> <p>Карту-план подготовил кадастровый инженер Фаткуллова Гульчачак Фаиковна, являющийся членом СРО КИ Саморегулируемая организация "Ассоциация кадастровых инженеров Поволжья" (дата вступления в СРО "30" ноября 2016 г., уникальный реестровый номер кадастрового инженера в реестре членов СРО КИ N 1360). Сведения о СРО КИ Саморегулируемая организация "Ассоциация кадастровых инженеров Поволжья" содержатся в государственном реестре СРО КИ (уникальный номер реестровой записи от "21" октября 2016 г. N 009).</p>					

Сведения о пунктах геодезической сети и средствах измерений								
1. Сведения о пунктах геодезической сети:								
№ п/п	Вид геодезической сети	Название пункта геодезической сети и тип знака	Система координат пункта геодезической сети	Координаты пункта, м		Дата обследования "08" августа 2023 г.		
						Сведения о состоянии		
				X	Y	наружного знака пункта	центра пункта	марки центра пункта
1	2	3	4	5	6	7	8	9
1	ГГС, 2	Ардатов, пир.	МСК-13	458531.99	1358616.39	Утрачен	Сохранился	Сохранился
2	ГГС, 3	Миренки, пир.	МСК-13	470642.89	1367272.07	Сохранился	Сохранился	Сохранился
3	ГГС, 3	Бол. Поляны, пир.	МСК-13	469985.79	1352278.47	Сохранился	Сохранился	Сохранился
2. Сведения об использованных средствах измерений								
№ п/п	Наименование и обозначение типа средства измерений - прибора (инструмента, аппаратуры)		Заводской или серийный номер средства измерений		Реквизиты свидетельства о поверке прибора (инструмента, аппаратуры) и (или) срок действия поверки			
1	2		3		4			
1	Аппаратура геодезическая спутниковая PrinCe i50		3540672		С-ГКФ/13-04-2023/238470723			

# Сведения об уточняемых земельных участках, необходимые для исправления реестровых ошибок в сведениях о местоположении их границ

1. Сведения о характерных точках границ уточняемого земельного участка с кадастровым номером 13:01:0132032:29 :

Система координат 13.1

Зона № 1

Обозначение характерных точек границ	Координаты, м				Метод определения координат	Формулы, примененные для расчета средней квадратической погрешности определения координат характерных точек границ (Mt), с подставленными в такие формулы значениями и итоговые (вычисленные) значения Mt, м	Описание закрепле ния точки
	содержатся в Едином государственном реестре недвижимости		определены в результате выполнения комплексных кадастровых работ				
	X	Y	X	Y			
1	2	3	4	5	6	7	8
						-	
1	467270.20	1359888.54	467270.20	1359888.54	Метод спутниковых геодезических измерений (определений)	0.1	Закрепление отсутствует
2	467253.70	1359921.60	467253.70	1359921.60	Метод спутниковых геодезических измерений (определений)	0.1	Закрепление отсутствует
3	467252.96	1359921.96	467252.96	1359921.96	Метод спутниковых геодезических измерений (определений)	0.1	Закрепление отсутствует
4	467228.85	1359910.36	467228.85	1359910.36	Метод спутниковых геодезических измерений (определений)	0.1	Закрепление отсутствует
5	467246.54	1359874.02	467246.54	1359874.02	Метод спутниковых геодезических измерений (определений)	0.1	Закрепление отсутствует
14	-	-	467248.33	1359870.45	Метод спутниковых геодезических измерений (определений)	0.1	Закрепление отсутствует
н1У	-	-	467272.80	1359883.45	Метод спутниковых геодезических измерений (определений)	0.1	Закрепление отсутствует
1	467270.20	1359888.54	467270.20	1359888.54	Метод спутниковых геодезических измерений (определений)	0.1	Закрепление отсутствует

<b>2. Сведения о частях границ уточняемого земельного участка с кадастровым номером 13:01:0132032:29 :</b>				
Обозначение части границ		Горизонтальное проложение (S), м	Описание прохождения части границ	Сведения о согласовании местоположения границ (согласовано/спорное)
от т.	до т.			
<b>1</b>	<b>2</b>	<b>3</b>	<b>4</b>	<b>5</b>
1	2	36.95	-	-
2	3	0.82	-	-
3	4	26.76	-	-
4	5	40.42	-	-
5	14	3.99	-	-
14	н1У	27.71	-	-
н1У	1	5.72	-	-
<b>3. Сведения о характеристиках уточняемого земельного участка с кадастровым номером 13:01:0132032:29 :</b>				
№ п/п	Наименование характеристики		Значение характеристики	
<b>1</b>	<b>2</b>		<b>3</b>	
1.	Адрес земельного участка		Российская Федерация, Республика Мордовия, район Ардатовский, город Ардатов, улица Алатырская, земельный участок 27	
1.1.	Сведения о местоположении земельного участка (при отсутствии адреса) в структурированном в соответствии с федеральной информационной адресной системой виде		-	
1.2.	Дополнительные сведения о местоположении земельного участка		-	
2.	Площадь земельного участка ± величина погрешности определения (вычисления) площади ( $P \pm \Delta P$ ), м <sup>2</sup>		1205 ± 12	
3.	Формула, примененная для расчета предельной допустимой погрешности определения площади земельного участка, с подставленными значениями и итоговые (вычисленные) значения ( $\Delta P$ ), м <sup>2</sup>		$\Delta P = 3.5 * M_t * \sqrt{P} = 3.5 * 0.1 * \sqrt{1205} = 12$	
4.	Площадь земельного участка согласно сведениям Единого государственного реестра недвижимости (Ркад), м <sup>2</sup>		1070	
5.	Оценка расхождения Р и Ркад ( $P - P_{кад}$ ), м <sup>2</sup>		135	
6.	Предельные минимальный и максимальный размеры земельного участка ( $R_{мин}$ и $R_{макс}$ ), м <sup>2</sup>		- -	
7.	Кадастровый номер или иной государственный учетный номер (инвентарный) объекта недвижимости, расположенного на земельном участке		13:01:0132032:113	
8.	Вид (виды) разрешенного использования		Для индивидуального жилищного строительства	
8.1.	Дополнительные сведения об использовании земельного участка		-	
9.	Сведения о земельных участках (землях общего пользования, территории общего пользования), посредством которых обеспечивается доступ		Земли общего пользования	
10.	Иные сведения		-	
<b>4. Пояснения к сведениям об уточняемом земельном участке с кадастровым номером 13:01:0132032:29 :</b>				
1.	-			

## Сведения об уточняемых земельных участках, необходимые для исправления реестровых ошибок в сведениях о местоположении их границ

**1. Сведения о характерных точках границ уточняемого земельного участка  
с кадастровым номером 13:01:0132032:47 :**

**Система координат 13.1**

**Зона № 1**

Обозначение характерных точек границ	Координаты, м				Метод определения координат	Формулы, примененные для расчета средней квадратической погрешности определения координат характерных точек границ (Mt), с подставленными в такие формулы значениями и итоговые (вычисленные) значения Mt, м	Описание закрепле ния точки
	содержатся в Едином государственном реестре недвижимости		определены в результате выполнения комплексных кадастровых работ				
	X	Y	X	Y			
1	2	3	4	5	6	7	8
						-	
6	467264.59	1359837.72	467264.59	1359837.72	Метод спутниковых геодезических измерений (определений)	0.1	Закрепление отсутствует
14	-	-	467248.33	1359870.45	Метод спутниковых геодезических измерений (определений)	0.1	Закрепление отсутствует
5	467246.54	1359874.02	467246.54	1359874.02	Метод спутниковых геодезических измерений (определений)	0.1	Закрепление отсутствует
7	467224.17	1359862.63	467224.17	1359862.63	Метод спутниковых геодезических измерений (определений)	0.1	Закрепление отсутствует
8	467242.38	1359826.79	467242.38	1359826.79	Метод спутниковых геодезических измерений (определений)	0.1	Закрепление отсутствует
6	467264.59	1359837.72	467264.59	1359837.72	Метод спутниковых геодезических измерений (определений)	0.1	Закрепление отсутствует

**2. Сведения о частях границ уточняемого земельного участка  
с кадастровым номером 13:01:0132032:47 :**

Обозначение части границ		Горизонтальное проложение (S), м	Описание прохождения части границ	Сведения о согласовании местоположения границ (согласовано/спорное)
от т.	до т.			
1	2	3	4	5
6	14	36.55	-	-
14	5	3.99	-	-
5	7	25.10	-	-
7	8	40.20	-	-

<b>2. Сведения о частях границ уточняемого земельного участка с кадастровым номером 13:01:0132032:47 :</b>				
<b>Обозначение части границ</b>		<b>Горизонтальное проложение (S), м</b>	<b>Описание прохождения части границ</b>	<b>Сведения о согласовании местоположения границ (согласовано/спорное)</b>
<b>от т.</b>	<b>до т.</b>			
<b>1</b>	<b>2</b>	<b>3</b>	<b>4</b>	<b>5</b>
8	6	24.75	-	-
<b>3. Сведения о характеристиках уточняемого земельного участка с кадастровым номером 13:01:0132032:47 :</b>				
<b>№ п/п</b>	<b>Наименование характеристики</b>		<b>Значение характеристики</b>	
<b>1</b>	<b>2</b>		<b>3</b>	
1.	Адрес земельного участка		Российская Федерация, Республика Мордовия, район Ардатовский, город Ардатов, улица Тамбовская, земельный участок 28	
1.1.	Сведения о местоположении земельного участка (при отсутствии адреса) в структурированном в соответствии с федеральной информационной адресной системой виде		-	
1.2.	Дополнительные сведения о местоположении земельного участка		-	
2.	Площадь земельного участка ± величина погрешности определения (вычисления) площади ( $P \pm \Delta P$ ), м <sup>2</sup>		1007 ± 11	
3.	Формула, примененная для расчета предельной допустимой погрешности определения площади земельного участка, с подставленными значениями и итоговые (вычисленные) значения ( $\Delta P$ ), м <sup>2</sup>		$\Delta P = 3.5 * M_t * \sqrt{P} = 3.5 * 0.1 * \sqrt{1007} = 11$	
4.	Площадь земельного участка согласно сведениям Единого государственного реестра недвижимости (Р <sub>кад</sub> ), м <sup>2</sup>		1006	
5.	Оценка расхождения Р и Р <sub>кад</sub> (Р - Р <sub>кад</sub> ), м <sup>2</sup>		1	
6.	Предельные минимальный и максимальный размеры земельного участка (Р <sub>мин</sub> и Р <sub>макс</sub> ), м <sup>2</sup>		- -	
7.	Кадастровый номер или иной государственный учетный номер (инвентарный) объекта недвижимости, расположенного на земельном участке		13:01:0132032:182	
8.	Вид (виды) разрешенного использования		Для индивидуального жилищного строительства	
8.1.	Дополнительные сведения об использовании земельного участка		-	
9.	Сведения о земельных участках (землях общего пользования, территории общего пользования), посредством которых обеспечивается доступ		Земли общего пользования	
10.	Иные сведения		-	
<b>4. Пояснения к сведениям об уточняемом земельном участке с кадастровым номером 13:01:0132032:47 :</b>				
1.	-			

## Сведения об уточняемых земельных участках, необходимые для исправления реестровых ошибок в сведениях о местоположении их границ

**1. Сведения о характерных точках границ уточняемого земельного участка  
с кадастровым номером 13:01:0132032:52 :**

**Система координат 13.1**

**Зона № 1**

Обозначение характерных точек границ	Координаты, м				Метод определения координат	Формулы, примененные для расчета средней квадратической погрешности определения координат характерных точек границ (Mt), с подставленными в такие формулы значениями и итоговые (вычисленные) значения Mt, м	Описание закрепле ния точки
	содержатся в Едином государственном реестре недвижимости		определены в результате выполнения комплексных кадастровых работ				
	X	Y	X	Y			
1	2	3	4	5	6	7	8
						-	
9	467289.56	1359850.59	467289.56	1359850.59	Метод спутниковых геодезических измерений (определений)	0.1	Закрепление отсутствует
10	467309.22	1359861.12	467309.22	1359861.12	Метод спутниковых геодезических измерений (определений)	0.1	Закрепление отсутствует
11	467289.55	1359898.26	467289.55	1359898.26	Метод спутниковых геодезических измерений (определений)	0.1	Закрепление отсутствует
1	467270.20	1359888.54	467270.20	1359888.54	Метод спутниковых геодезических измерений (определений)	0.1	Закрепление отсутствует
н1У	-	-	467272.80	1359883.45	Метод спутниковых геодезических измерений (определений)	0.1	Закрепление отсутствует
9	467289.56	1359850.59	467289.56	1359850.59	Метод спутниковых геодезических измерений (определений)	0.1	Закрепление отсутствует

**2. Сведения о частях границ уточняемого земельного участка  
с кадастровым номером 13:01:0132032:52 :**

Обозначение части границ		Горизонтальное проложение (S), м	Описание прохождения части границ	Сведения о согласовании местоположения границ (согласовано/спорное)
от т.	до т.			
1	2	3	4	5
9	10	22.30	-	-
10	11	42.03	-	-
11	1	21.65	-	-
1	н1У	5.72	-	-



<b>2. Сведения о частях границ уточняемого земельного участка с кадастровым номером 13:01:0132032:52 :</b>				
<b>Обозначение части границ</b>		<b>Горизонтальное проложение (S), м</b>	<b>Описание прохождения части границ</b>	<b>Сведения о согласовании местоположения границ (согласовано/спорное)</b>
<b>от т.</b>	<b>до т.</b>			
<b>1</b>	<b>2</b>	<b>3</b>	<b>4</b>	<b>5</b>
н1У	9	36.89	-	-
<b>3. Сведения о характеристиках уточняемого земельного участка с кадастровым номером 13:01:0132032:52 :</b>				
<b>№ п/п</b>	<b>Наименование характеристики</b>		<b>Значение характеристики</b>	
<b>1</b>	<b>2</b>		<b>3</b>	
1.	Адрес земельного участка		Российская Федерация, Республика Мордовия, район Ардатовский, город Ардатов, улица Тамбовская, земельный участок 32	
1.1.	Сведения о местоположении земельного участка (при отсутствии адреса) в структурированном в соответствии с федеральной информационной адресной системой виде		-	
1.2.	Дополнительные сведения о местоположении земельного участка		-	
2.	Площадь земельного участка ± величина погрешности определения (вычисления) площади ( $P \pm \Delta P$ ), м <sup>2</sup>		930 ± 11	
3.	Формула, примененная для расчета предельной допустимой погрешности определения площади земельного участка, с подставленными значениями и итоговые (вычисленные) значения ( $\Delta P$ ), м <sup>2</sup>		$\Delta P = 3.5 * M_t * \sqrt{P} = 3.5 * 0.1 * \sqrt{930} = 11$	
4.	Площадь земельного участка согласно сведениям Единого государственного реестра недвижимости (Р <sub>кад</sub> ), м <sup>2</sup>		930	
5.	Оценка расхождения Р и Р <sub>кад</sub> (Р - Р <sub>кад</sub> ), м <sup>2</sup>		-	
6.	Предельные минимальный и максимальный размеры земельного участка (Р <sub>мин</sub> и Р <sub>макс</sub> ), м <sup>2</sup>		- -	
7.	Кадастровый номер или иной государственный учетный номер (инвентарный) объекта недвижимости, расположенного на земельном участке		13:01:0132032:152	
8.	Вид (виды) разрешенного использования		Для индивидуального жилищного строительства	
8.1.	Дополнительные сведения об использовании земельного участка		-	
9.	Сведения о земельных участках (землях общего пользования, территории общего пользования), посредством которых обеспечивается доступ		Земли общего пользования	
10.	Иные сведения		-	
<b>4. Пояснения к сведениям об уточняемом земельном участке с кадастровым номером 13:01:0132032:52 :</b>				
1.	-			

# Сведения об уточняемых земельных участках, необходимые для исправления реестровых ошибок в сведениях о местоположении их границ

**1. Сведения о характерных точках границ уточняемого земельного участка  
с кадастровым номером 13:01:0132032:45 :**

**Система координат 13.1**

**Зона № 1**

Обозначение характерных точек границ	Координаты, м				Метод определения координат	Формулы, примененные для расчета средней квадратической погрешности определения координат характерных точек границ (Mt), с подставленными в такие формулы значениями и итоговые (вычисленные) значения Mt, м	Описание закрепле ния точки
	содержатся в Едином государственном реестре недвижимости		определены в результате выполнения комплексных кадастровых работ				
	X	Y	X	Y			
1	2	3	4	5	6	7	8
						-	
12	467291.75	1359846.38	467291.75	1359846.38	Метод спутниковых геодезических измерений (определений)	0.1	Закрепление отсутствует
9	-	-	467289.56	1359850.59	Метод спутниковых геодезических измерений (определений)	0.1	Закрепление отсутствует
13	467272.27	1359882.53	467272.80	1359883.45	Метод спутниковых геодезических измерений (определений)	0.1	Закрепление отсутствует
14	467248.33	1359870.45	467248.33	1359870.45	Метод спутниковых геодезических измерений (определений)	0.1	Закрепление отсутствует
6	467264.59	1359837.72	467264.59	1359837.72	Метод спутниковых геодезических измерений (определений)	0.1	Закрепление отсутствует
15	467285.83	1359848.72	467285.83	1359848.72	Метод спутниковых геодезических измерений (определений)	0.1	Закрепление отсутствует
16	467288.24	1359844.46	467288.24	1359844.46	Метод спутниковых геодезических измерений (определений)	0.1	Закрепление отсутствует
12	467291.75	1359846.38	467291.75	1359846.38	Метод спутниковых геодезических измерений (определений)	0.1	Закрепление отсутствует

<b>2. Сведения о частях границ уточняемого земельного участка с кадастровым номером 13:01:0132032:45 :</b>				
Обозначение части границ		Горизонтальное проложение (S), м	Описание прохождения части границ	Сведения о согласовании местоположения границ (согласовано/спорное)
от т.	до т.			
1	2	3	4	5
12	9	4.75	-	-
9	13	36.89	-	-
13	14	27.71	-	-
14	6	36.55	-	-
6	15	23.92	-	-
15	16	4.89	-	-
16	12	4.00	-	-
<b>3. Сведения о характеристиках уточняемого земельного участка с кадастровым номером 13:01:0132032:45 :</b>				
№ п/п	Наименование характеристики		Значение характеристики	
1	2		3	
1.	Адрес земельного участка		Российская Федерация, Республика Мордовия, район Ардатовский, город Ардатов, улица Тамбовская, земельный участок 30	
1.1.	Сведения о местоположении земельного участка (при отсутствии адреса) в структурированном в соответствии с федеральной информационной адресной системой виде		-	
1.2.	Дополнительные сведения о местоположении земельного участка		-	
2.	Площадь земельного участка ± величина погрешности определения (вычисления) площади ( $P \pm \Delta P$ ), м <sup>2</sup>		1043 ± 11	
3.	Формула, примененная для расчета предельной допустимой погрешности определения площади земельного участка, с подставленными значениями и итоговые (вычисленные) значения ( $\Delta P$ ), м <sup>2</sup>		$\Delta P = 3.5 * M_t * \sqrt{P} = 3.5 * 0.1 * \sqrt{1043} = 11$	
4.	Площадь земельного участка согласно сведениям Единого государственного реестра недвижимости (Ркад), м <sup>2</sup>		1018	
5.	Оценка расхождения Р и Ркад ( $P - P_{кад}$ ), м <sup>2</sup>		25	
6.	Предельные минимальный и максимальный размеры земельного участка ( $R_{мин}$ и $R_{макс}$ ), м <sup>2</sup>		- -	
7.	Кадастровый номер или иной государственный учетный номер (инвентарный) объекта недвижимости, расположенного на земельном участке		13:01:0132032:178	
8.	Вид (виды) разрешенного использования		Для ведения личного подсобного хозяйства	
8.1.	Дополнительные сведения об использовании земельного участка		-	
9.	Сведения о земельных участках (землях общего пользования, территории общего пользования), посредством которых обеспечивается доступ		Земли общего пользования	
10.	Иные сведения		-	
<b>4. Пояснения к сведениям об уточняемом земельном участке с кадастровым номером 13:01:0132032:45 :</b>				
1.	-			

# Сведения об уточняемых земельных участках, необходимые для исправления реестровых ошибок в сведениях о местоположении их границ

**1. Сведения о характерных точках границ уточняемого земельного участка  
с кадастровым номером 13:01:0132032:18 :**

**Система координат 13.1**

**Зона № 1**

Обозначение характерных точек границ	Координаты, м				Метод определения координат	Формулы, примененные для расчета средней квадратической погрешности определения координат характерных точек границ (Mt), с подставленными в такие формулы значениями и итоговые (вычисленные) значения Mt, м	Описание закрепле ния точки
	содержатся в Едином государственном реестре недвижимости		определены в результате выполнения комплексных кадастровых работ				
	X	Y	X	Y			
1	2	3	4	5	6	7	8
Внешний контур						-	
17	467019.05	1359757.44	467019.05	1359757.44	Метод спутниковых геодезических измерений (определений)	0.1	Закрепление отсутствует
18	467001.40	1359792.54	467001.40	1359792.54	Метод спутниковых геодезических измерений (определений)	0.1	Закрепление отсутствует
н2У	-	-	466999.23	1359796.86	Метод спутниковых геодезических измерений (определений)	0.1	Закрепление отсутствует
19	466997.14	1359790.28	466998.43	1359798.26	Метод спутниковых геодезических измерений (определений)	0.1	Закрепление отсутствует
20	466993.83	1359796.14	466993.83	1359796.14	Метод спутниковых геодезических измерений (определений)	0.1	Закрепление отсутствует
21	466976.52	1359786.94	466976.52	1359786.94	Метод спутниковых геодезических измерений (определений)	0.1	Закрепление отсутствует
22	466979.44	1359781.22	466979.44	1359781.22	Метод спутниковых геодезических измерений (определений)	0.1	Закрепление отсутствует
23	466997.32	1359746.21	466997.32	1359746.21	Метод спутниковых геодезических измерений (определений)	0.1	Закрепление отсутствует

1. Сведения о характерных точках границ уточняемого земельного участка с кадастровым номером 13:01:0132032:18 :							
Система координат 13.1						Зона № 1	
Обозначение характерных точек границ	Координаты, м				Метод определения координат	Формулы, примененные для расчета средней квадратической погрешности определения координат характерных точек границ (Mt), с подставленными в такие формулы значениями и итоговые (вычисленные) значения Mt, м	Описание закрепле ния точки
	содержатся в Едином государственном реестре недвижимости		определены в результате выполнения комплексных кадастровых работ				
	X	Y	X	Y			
1	2	3	4	5	6	7	8
24	467017.61	1359756.69	467017.61	1359756.69	Метод спутниковых геодезических измерений (определений)	0.1	Закрепление отсутствует
17	467019.05	1359757.44	467019.05	1359757.44	Метод спутниковых геодезических измерений (определений)	0.1	Закрепление отсутствует
Внутренний контур						-	
25	466979.08	1359783.07	466979.08	1359783.07	Метод спутниковых геодезических измерений (определений)	0.1	Закрепление отсутствует
26	466978.95	1359782.92	466978.95	1359782.92	Метод спутниковых геодезических измерений (определений)	0.1	Закрепление отсутствует
27	466978.80	1359783.04	466978.80	1359783.04	Метод спутниковых геодезических измерений (определений)	0.1	Закрепление отсутствует
28	466978.93	1359783.20	466978.93	1359783.20	Метод спутниковых геодезических измерений (определений)	0.1	Закрепление отсутствует
25	466979.08	1359783.07	466979.08	1359783.07	Метод спутниковых геодезических измерений (определений)	0.1	Закрепление отсутствует
2. Сведения о частях границ уточняемого земельного участка с кадастровым номером 13:01:0132032:18 :							
Обозначение части границ		Горизонтальное проложение (S), м	Описание прохождения части границ	Сведения о согласовании местоположения границ (согласовано/спорное)			
от т.	до т.						
1	2	3	4	5			
Внешний контур							
17	18	39.29	-	-			
18	н2У	4.83	-	-			

2. Сведения о частях границ уточняемого земельного участка с кадастровым номером 13:01:0132032:18 :				
Обозначение части границ		Горизонтальное проложение (S), м	Описание прохождения части границ	Сведения о согласовании местоположения границ (согласовано/спорное)
от т.	до т.			
1	2	3	4	5
н2У	19	1.61	-	-
19	20	5.07	-	-
20	21	19.60	-	-
21	22	6.42	-	-
22	23	39.31	-	-
23	24	22.84	-	-
24	17	1.62	-	-
Внутренний контур				
25	26	0.20	-	-
26	27	0.19	-	-
27	28	0.21	-	-
28	25	0.20	-	-
3. Сведения о характеристиках уточняемого земельного участка с кадастровым номером 13:01:0132032:18 :				
№ п/п	Наименование характеристики		Значение характеристики	
1	2		3	
1.	Адрес земельного участка		Российская Федерация, Республика Мордовия, район Ардатовский, город Ардатов, улица Алатырская, земельный участок 7	
1.1.	Сведения о местоположении земельного участка (при отсутствии адреса) в структурированном в соответствии с федеральной информационной адресной системой виде		-	
1.2.	Дополнительные сведения о местоположении земельного участка		-	
2.	Площадь земельного участка ± величина погрешности определения (вычисления) площади ( $P \pm \Delta P$ ), м <sup>2</sup>		1128 ± 12	
3.	Формула, примененная для расчета предельной допустимой погрешности определения площади земельного участка, с подставленными значениями и итоговые (вычисленные) значения ( $\Delta P$ ), м <sup>2</sup>		$\Delta P = 3.5 * M_t * \sqrt{P} = 3.5 * 0.1 * \sqrt{1128} = 12$	
4.	Площадь земельного участка согласно сведениям Единого государственного реестра недвижимости (Ркад), м <sup>2</sup>		1095	
5.	Оценка расхождения Р и Ркад ( $P - P_{кад}$ ), м <sup>2</sup>		33	
6.	Предельные минимальный и максимальный размеры земельного участка ( $R_{мин}$ и $R_{макс}$ ), м <sup>2</sup>		- -	
7.	Кадастровый номер или иной государственный учетный номер (инвентарный) объекта недвижимости, расположенного на земельном участке		-	
8.	Вид (виды) разрешенного использования		Для ведения личного подсобного хозяйства	
8.1.	Дополнительные сведения об использовании земельного участка		-	
9.	Сведения о земельных участках (землях общего пользования, территории общего пользования), посредством которых обеспечивается доступ		Земли общего пользования	
10.	Иные сведения		-	

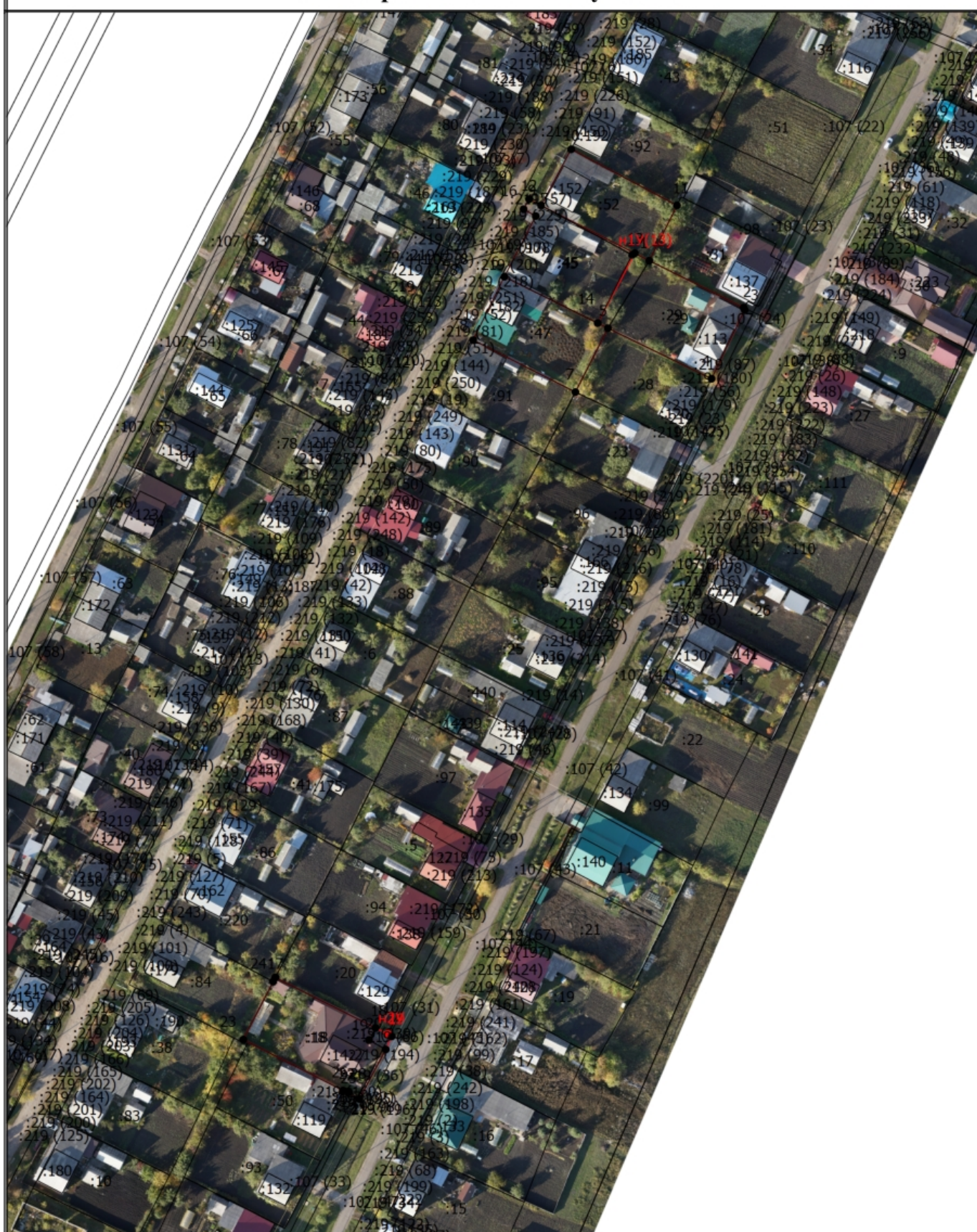
**4. Пояснения к сведениям об уточняемом земельном участке с кадастровым номером 13:01:0132032:18 :**

1.

-



# Схема границ земельных участков



Масштаб 1:1900

## Условные обозначения

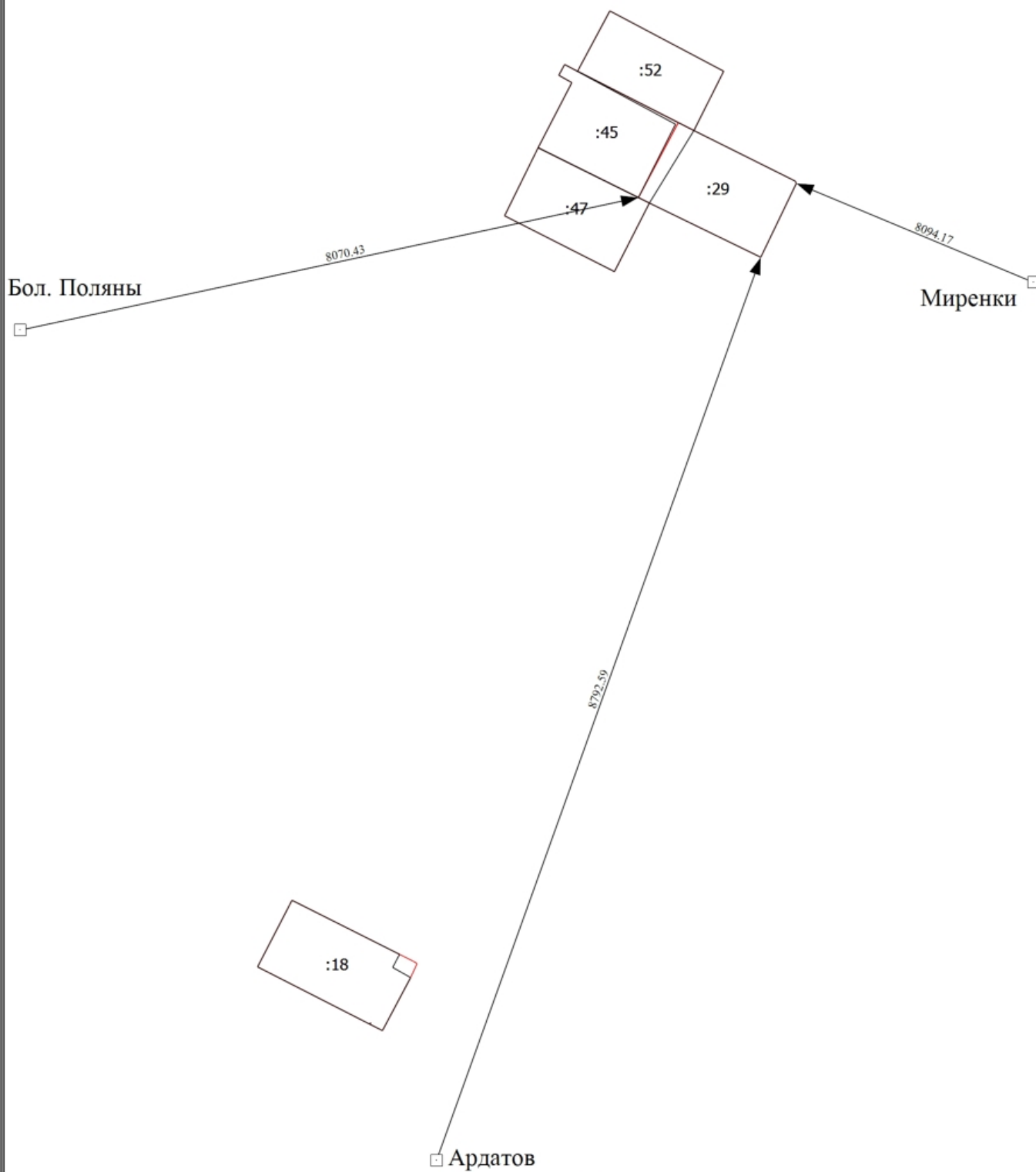
- - Часть границы, местоположение которой определено при выполнении кадастровых работ



## Схема границ земельных участков

- - Характерная точка границы земельного участка, сведения ЕГРН о которой соответствуют требованиям, установленным в соответствии с частью 13 статьи 22 Федерального закона от 13 июля 2015 г. N 218-ФЗ "О государственной регистрации недвижимости"
- 1 - Обозначение характерной точки, местоположение которой не изменилось или было уточнено
- н1У - Обозначение новой характерной точки
- :71 - Кадастровый номер земельного участка
- :18 - Исправляемый земельный участок
- :174 - Кадастровый номер здания
- :187 - Кадастровый номер сооружения
- :219 (2) - Обозначение контура земельного участка
- \_\_\_\_\_ - Часть границы, сведения ЕГРН о которой позволяют однозначно определить ее положение на местности
- - Пункт геодезической сети специального назначения, созданной в соответствии с законодательством Российской Федерации о геодезии и картографии
- \_\_\_\_\_ - Часть контура, образованного проекцией существующего в ЕГРН наземного конструктивного элемента здания, сооружения, объекта незавершенного строительства
- - Характерная точка границы земельного участка, сведения о которой отсутствуют в ЕГРН, местоположение которой определено при кадастровых работах (новая характерная точка)

## Схема геодезических построений



Масштаб 1:1900

### Условные обозначения

— - Часть границы, местоположение которой определено при выполнении кадастровых работ

## Схема геодезических построений

- - Характерная точка границы земельного участка, сведения ЕГРН о которой соответствуют требованиям, установленным в соответствии с частью 13 статьи 22 Федерального закона от 13 июля 2015 г. N 218-ФЗ "О государственной регистрации недвижимости"
- 1 - Обозначение характерной точки, местоположение которой не изменилось или было уточнено
- н1У - Обозначение новой характерной точки
- :18 - Исправляемый земельный участок
- \_\_\_\_\_ - Часть границы, сведения ЕГРН о которой позволяют однозначно определить ее положение на местности
- - Пункт геодезической сети специального назначения, созданной в соответствии с законодательством Российской Федерации о геодезии и картографии
- - Характерная точка границы земельного участка, сведения о которой отсутствуют в ЕГРН, местоположение которой определено при кадастровых работах (новая характерная точка)

**АКТ  
СОГЛАСОВАНИЯ МЕСТОПОЛОЖЕНИЯ ГРАНИЦ ЗЕМЕЛЬНЫХ УЧАСТКОВ  
ПРИ ВЫПОЛНЕНИИ КОМПЛЕКСНЫХ КАДАСТРОВЫХ РАБОТ**

13:01:0132032

наименование субъекта Российской Федерации, муниципального образования, населенного пункта, уникальные учетные номера  
кадастровых кварталов, а также иные сведения, позволяющие определить местоположение территории, на которой выполняются  
комплексные кадастровые работы

					Всего листов: 1	Лист 1
N п/п	Обозначение части (характерной точки) границы		Результат согласования (согласовано/ спорное)	Кадастровые номера или обозначения смежных земельных участков	Сведения о лице, представившем возражения	Реквизиты вступившего в законную силу судебного акта
	от т.	до т.				
1	2	3	4	5	6	7
1	5	14	Согласовано	13:01:0132032:29		
			Согласовано	13:01:0132032:47		
2	14	н1У	Согласовано	13:01:0132032:29		
			Согласовано	13:01:0132032:45		
3	н1У	1	Согласовано	13:01:0132032:29		
			Согласовано	13:01:0132032:52		
4	6	14	Согласовано	13:01:0132032:47		
			Согласовано	13:01:0132032:45		
5	н1У	9	Согласовано	13:01:0132032:52		
			Согласовано	13:01:0132032:45		

Председатель согласительной комиссии:

М.П.

подпись

фамилия, инициалы

Республика Мордовия  
Администрация городского поселения Ардатов  
Ардатовского муниципального района

Р/с 402048100000000000068, Отделение – НБ Республики Мордовия г. Саранск, ИНН  
1301060206, БИК 048952001, КПП 130101001

431860 г.Ардатов  
пер.Луначарского, 14  
тел. № 3 – 11 – 54.  
тел/факс (8834-31) 3-11-54

№. 229/25  
«15» 04 2025 г.

ООО ГК – круп  
420095, Республика Татарстан,  
г. Казань, ул. Восстания, д. 80а, помещ.1001/2

Администрация городского поселения Ардатов Ардатовского  
муниципального района Республики Мордовия, просит Вас исправить границы  
земельного участка с кадастровым номером 13:01:0132032:29,  
расположенного по адресу: Республика Мордовия, Ардатовский район,  
г. Ардатов, ул. Алатырская дом 27, в соответствии с приложенной схемой.

Глава администрации  
городского поселения Ардатов



М.С. Карпов